

MUSEO NACIONAL  
DEL PRADO

Varios Autores

## El Prado en femenino II

### Promotoras artísticas de las colecciones del museo (1602/1700)

Esta publicación acompaña el itinerario El Prado en femenino II. Promotoras artísticas de las colecciones del Museo (1602-1700), que podrá visitarse en el Museo Nacional del Prado

entre el 6 de mayo y el 8 de septiembre de 2024.

La presencia de la mujer en el mundo del arte a lo largo de la historia ha sido y es múltiple y variada,

como creadoras, como promotoras y coleccionistas o como sujetos de la mirada masculina. Desde hace

unos años el Museo del Prado está comprometido en mostrar esta diversidad a través de exposiciones,

conferencias, congresos, becas e itinerarios como el de este libro. Se trata de la segunda parte de El

Prado en femenino, tras la extraordinaria acogida que disfrutó la anterior (2023), y que se ha convertido

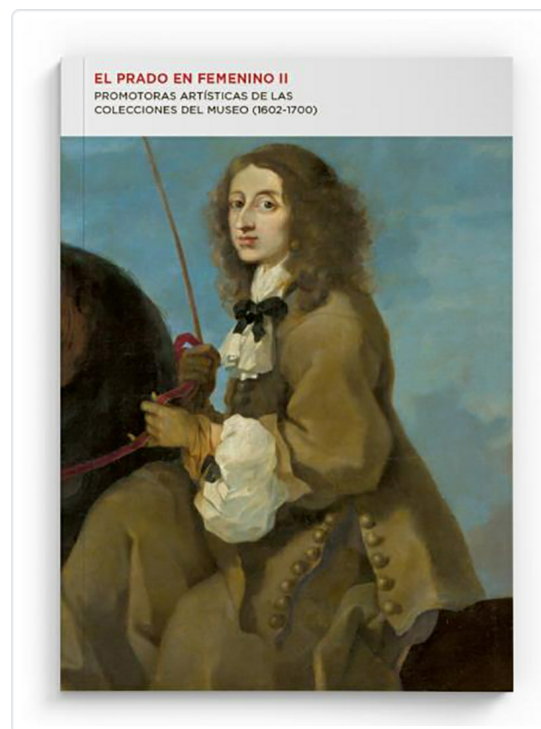
en referente para otros museos y colecciones. Su intención es celebrar el coleccionismo de distintas

mujeres cuya contribución al engrandecimiento de la antigua Colección Real –y por consiguiente del actual museo– fue decisiva.

Este itinerario se centra en el Seiscientos y nos propone un recorrido formado por treinta y cuatro

obras, distribuidas en cuatro secciones, que nos invita a visitar distintas salas de la colección

permanente. Lo hace a través de tres figuras decisivas: Isa...



Editorial	Museo del Prado
Enquadernació	Tapa blanda o rústica
Pàgines	136
Mida	170x120x15 mm.
Pes	198
Idioma	Español
Tema	Arte y arquitectura
EAN	9788484806110
PVP	10,00 €
PVP sense IVA	9,62 €

