

MUSEO NACIONAL
DEL PRADO

García Cueto, David

Guido Reni

Publicado con motivo de la exposición Guido Reni, celebrada en el Museo Nacional del Prado

entre el 28 de marzo y el 9 de julio de 2023.

Guido Reni (1575-1642) fue uno de los artistas más destacados en la Europa de su tiempo, llegando su

fama al nivel de la que alcanzaron Rubens, Caravaggio o Bernini. Desde su Bolonia natal, su obra se

difundió no solo por buena parte de Italia, sino que también alcanzó algunas de las principales capitales

del continente, como París, Londres o Madrid. En efecto, España no

permaneció ajena al interés por las

creaciones del maestro boloñés, coleccionadas tanto por la corona como por algunos de los más

destacados miembros de la aristocracia y que, en varios casos, acabaron en los fondos del Museo

Nacional del Prado. Además, a la vista de sus obras, ciertos artistas hispanos decidieron enriquecer su

propio lenguaje con la evocación de las propuestas de Reni, entre ellos varios pintores de especial

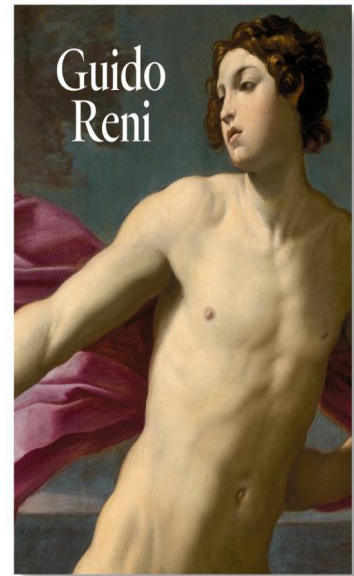
relevancia, como Bartolomé Esteban Murillo.

Tras acrecentarse su reputación en el siglo XVIII, cuando Reni fue tomado como un ejemplo a seguir en

las academias de Bellas Artes, durante la siguiente centuria, y en especial a

partir del Romanticismo, su

prestigio comenzó a decaer junto a...



Argitaletxea	Museo del Prado
Azalak	Tapa blanda o rústica
Orrialdeak	448
Neurria	300x240x35 mm.
Pisua	2494
Hizkuntza	Español
Gaia	Arte y arquitectura
EAN	9788484805908
PVP	37,00 €
PVP,BEZik gabe	35,58 €



9788484805908